

D500顯示型

D520顯示型

D600顯示型

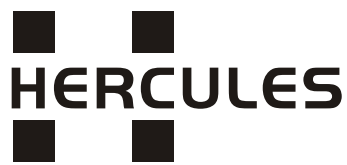
荷重超載限制器

使用手冊

HANDBOOK

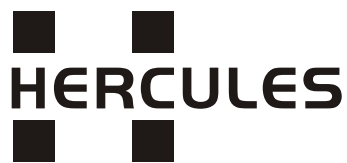


使用本產品前，務必詳讀本說明書，
以避免不當使用造成的故障或危險。



目錄

1. 系統規格.....	1
2. 安裝環境與操作	
2.1 安裝需求.....	1
2.2 操作要求.....	1
2.3 操作環境.....	1
3. 電源規格	
3.1 電源部份.....	2
3.2 輸入部份.....	2
3.3 輸出部分.....	2
3.4 配線.....	3~5
3.5 傳感器規格.....	6~7
4. 顯示器.....	8
4.1 顯示器前面板說明.....	8
4.2 顯示控制器PCB版正視圖.....	8
4.3 顯示控制器PCB版後視圖.....	9
5. 首次操作設定.....	10
5.1 APP操作介面	11
5.2 連線設定.....	12
5.3 上限警報/二速設定.....	13
5.4 零點校正.....	14
5.5 已知砝碼校正.....	15
6. 疑難排解.....	16



1. 系統規格

顯示器	LCD顯示器、高亮度紅色LED
按 鍵	APP操作設定(Android版本6.0以下)
顯示單位	KG
繼 電 器	提供二組乾接點輸出
蜂 鳴 器	內置蜂鳴器，提供過載異常時警示用

2. 安裝環境與操作

2.1 安裝需求

安裝位置必須為穩定的平面，不可有任何震動、熱源或潮溼等情形。避免陽光直射顯示器前方。

2.2 操作需求

顯示器應安裝於適當的高度，以利讀取顯示數據。

2.3 操作環境

操作溫度	-10 °C ~ +50 °C (14 °F ~ 122 °F)
儲存溫度	-10 °C ~ +70 °C (14 °F ~ 158 °F)
濕 度	90% RH 以下
電 磁 場	重電力負載設備，請勿裝在控制器旁，避免影響其動作。

3. 電源規格

3.1 電源部分

電 源	說 明	備 註
輸入供應電壓	AC110~220V(D520) AC110~440V(D500/D600)	N/A
荷重元激勵電壓 (Load Cell)	DC:5V	機器已提供

3.2 輸入部分

輸 入	說 明	備 註
傳感器	4 線式	N/A

3.3 輸出部分

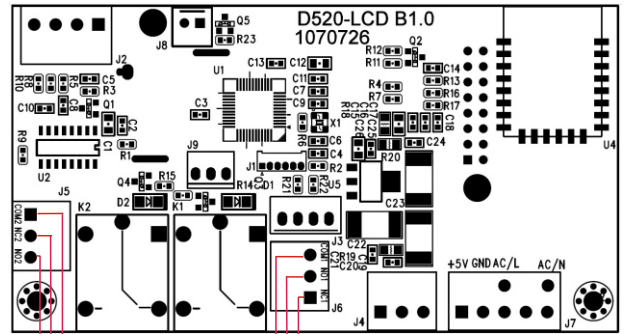
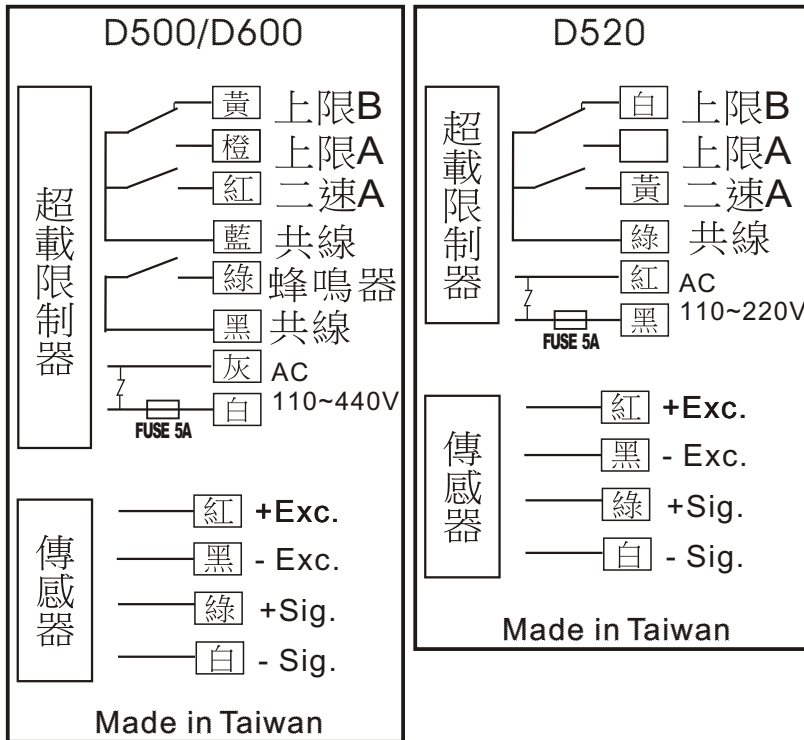
輸 出	說 明	備 註
繼電器	接點耐壓耐流: 120V AC/10A 240V AC/10A 24V DC/10A	乾接點輸出
蜂鳴器	D520 內置蜂鳴器音頻 85db, 諧振頻率: 2.3K±300HZ D500/D600 內置蜂鳴器音頻 88 db, 諧振頻率: 2.8K±500HZ	N/A

* 注意:機殼內電纜線的屏蔽層應儘可能縮短。

3.4 配線

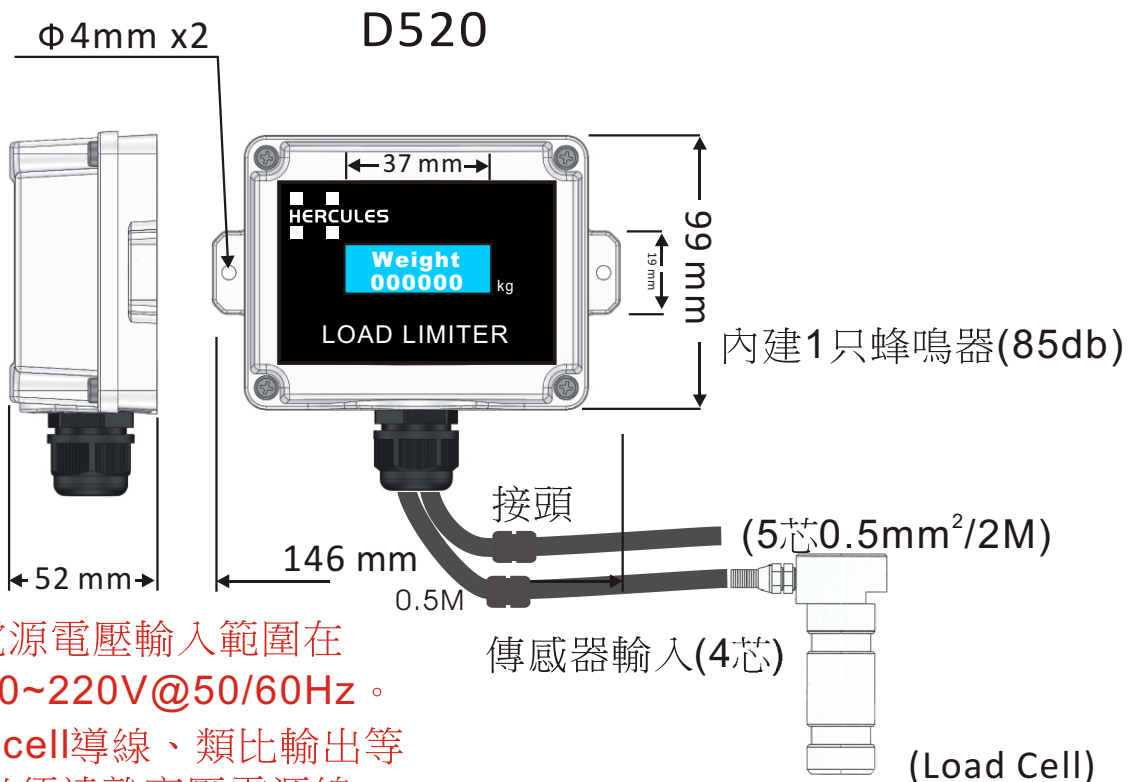
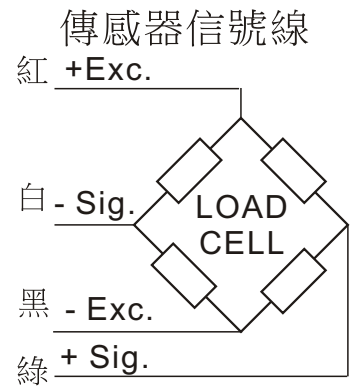
接線位置圖說明如下:

8芯電纜線

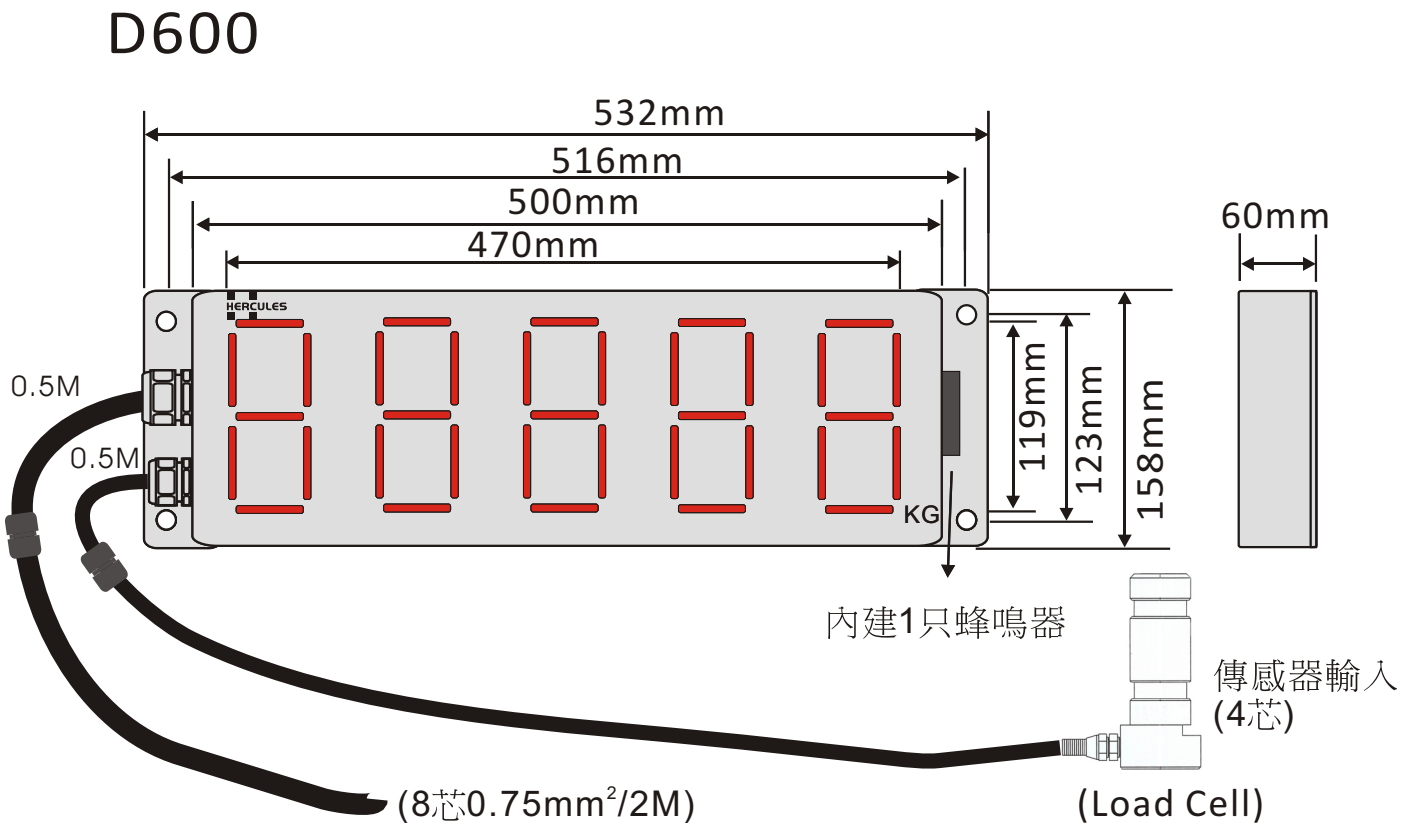
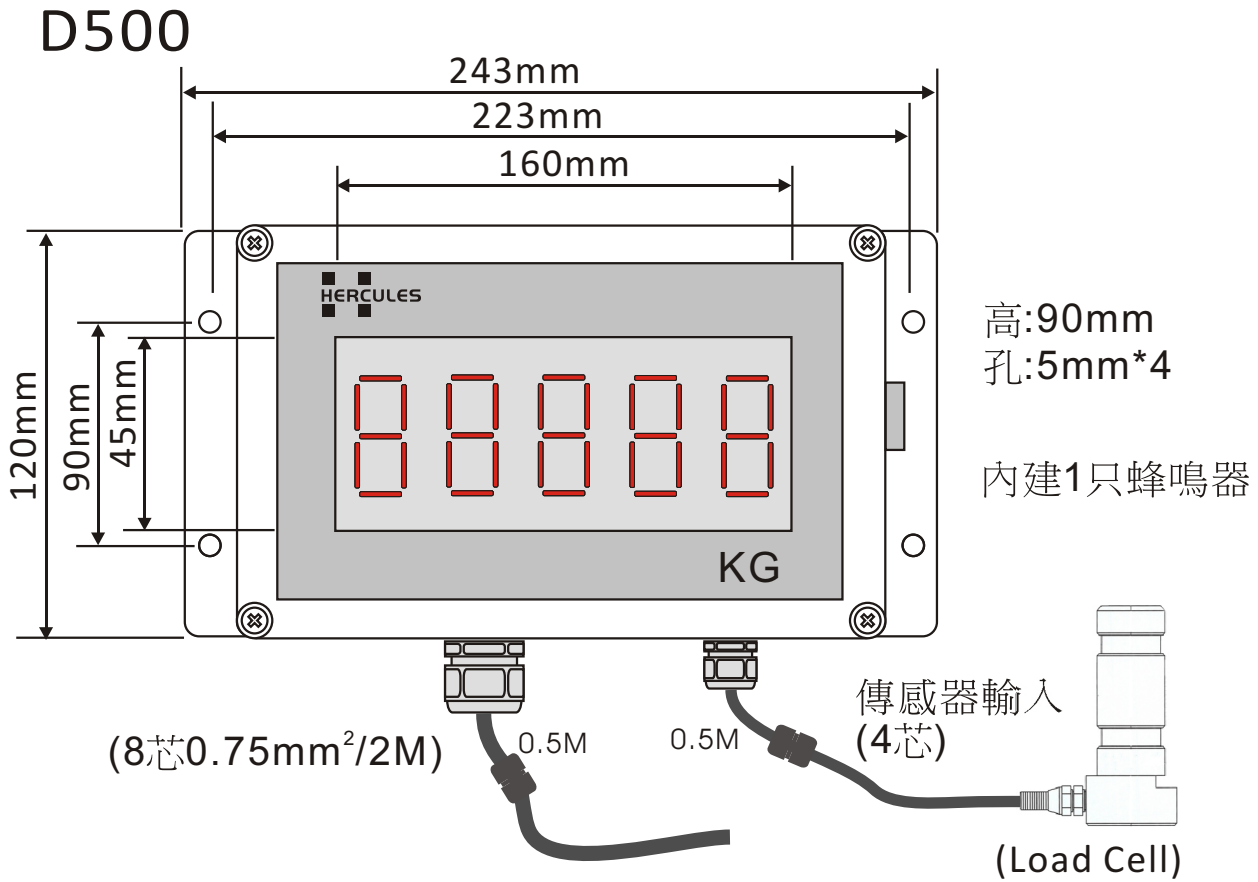
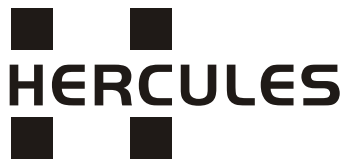


電源5V，
由機器內部提供

傳感器(Load cell)
4芯電纜線



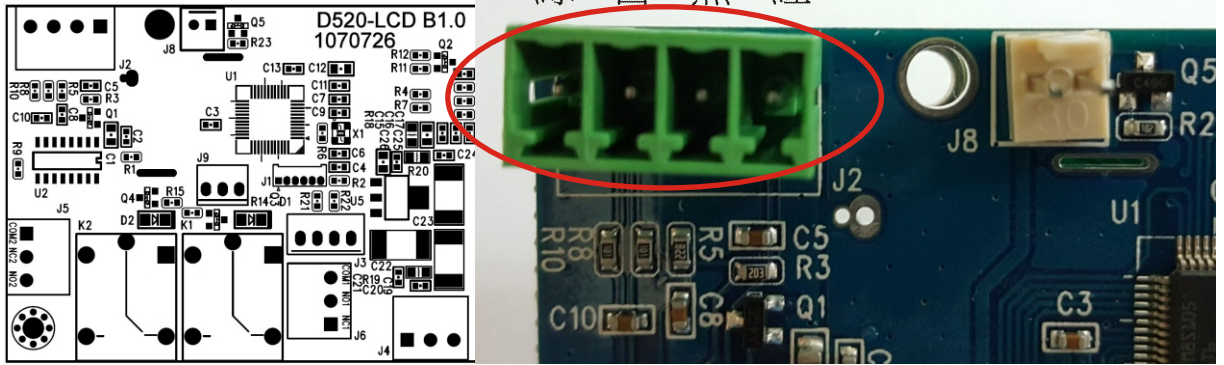
* 注意:確定電源電壓輸入範圍在
AC110~220V@50/60Hz。
Load cell導線、類比輸出等
配線必須遠離高壓電源線，
不要與電源線併行。



3.4 配線

傳感器與控制板端子位置，請參照粗線圈選處：

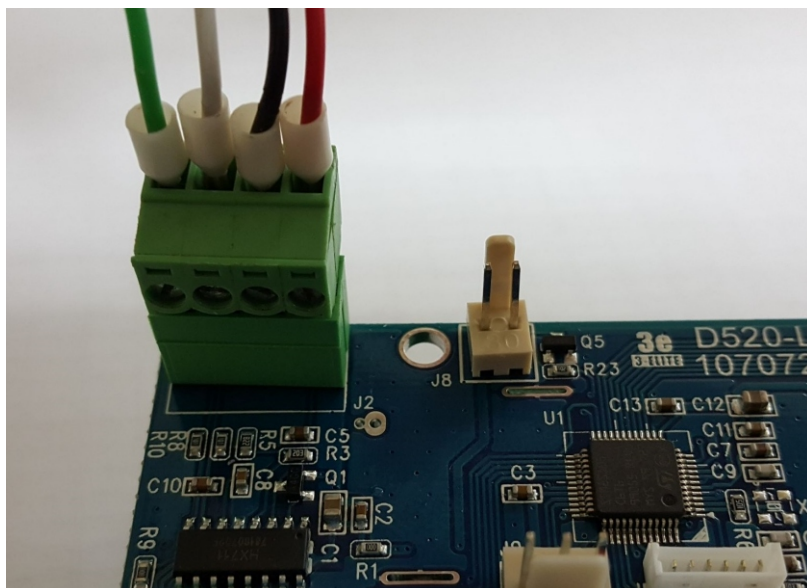
綠 白 黑 紅



Load cell 4芯線與J2連接訊號腳位說明

線色說明 Load Cell	綠色 Green	白色 White	黑色 Black	紅色 Red
4芯線	+Sig.	- Sig.	-Exc.	+Exc.
J2	V+	V-	GND	+5V

綠 白 黑 紅

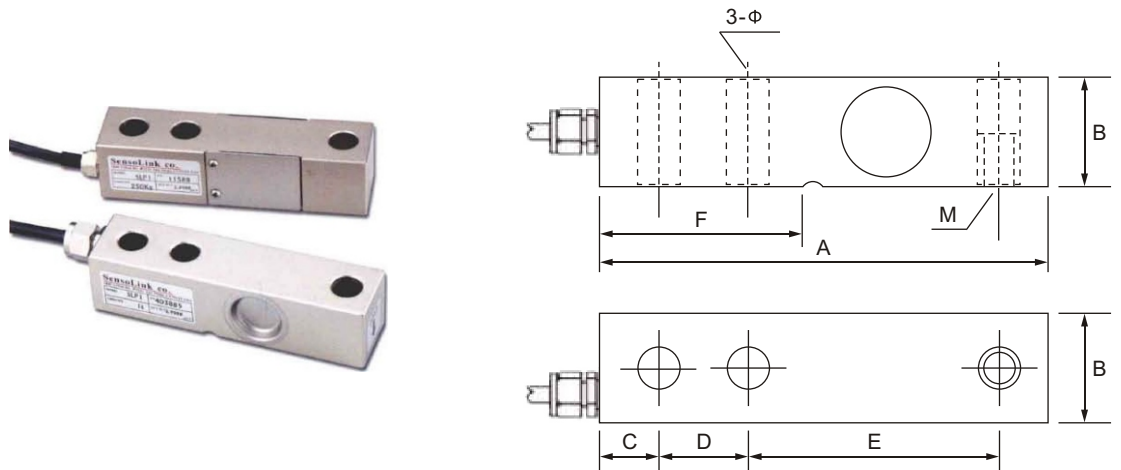


3.5 傳感器規格

*註:傳感器均為客製品

本產品適用於下列4種傳感器：

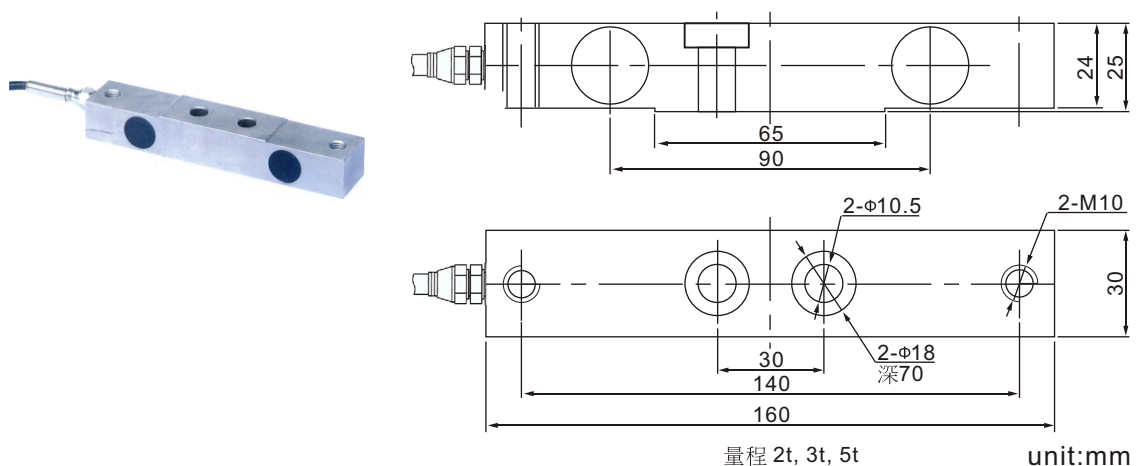
(1)固定端傳感器



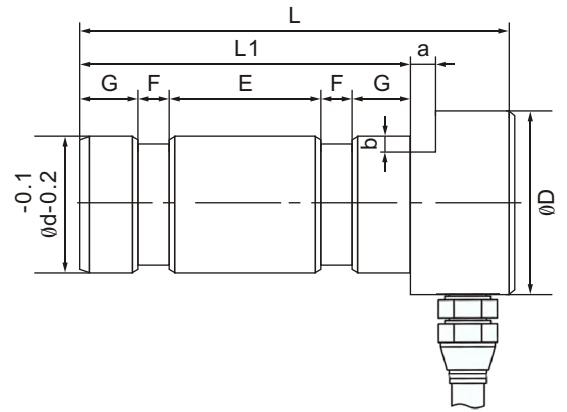
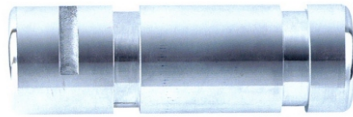
尺寸

Capacity		M		A	B	C	D	E	F	Φ
lb	kg	inch	mm							
100, 200, 250, 500, 1k, 2k, 2.5k, 4k, 5KSE	50, 100, 200, 250, 500, 1t, 1.5t, 2t, 2.5tSE	1/2-20	M12x1.75	5.12	1.25	0.62	1.00	3.00	2.24	0.53
5k, 10k	2.5t, 5t	3/4-16	M18x1.5	6.75	1.50	0.75	1.50	3.75	3.00	0.79
15k, 20k	7.5t, 10t	1-14	M24x2	8.88	2.00	1.00	2.00	4.88	4.01	1.06

(2)軸承座式傳感器



(3) 銷軸傳感器

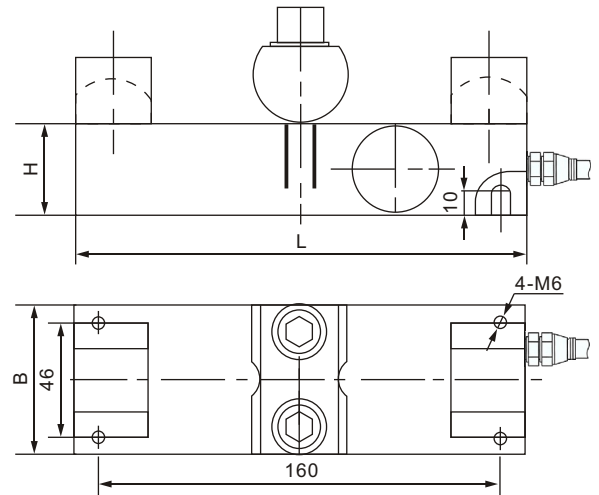
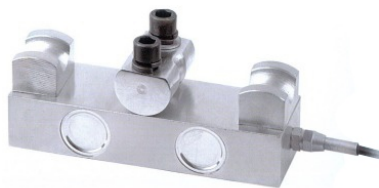


尺寸

unit:mm

量程t	L	Φd	L1	ΦD	E	F	G	a	b
1~5	123	Φ40	91	Φ49	≤42	10	14	5.3	4
5~15	180	Φ50	144	Φ54	≤40	12	40	10	6
8~30	166	Φ70	110	Φ70	≤58	12	12	10	10

(4) 張力傳感器



尺寸

unit:mm

單股鋼絲拉力t	傳感器容量t	鋼絲繩直徑	L	H	B
1	1	Φ6~Φ14	180	37	60
2	1	Φ10~Φ18	180	37	60
5~10	2~5	Φ16~Φ26	180	37	60
10~20	5~10	Φ20~Φ32	180	37	70

4. 顯示器

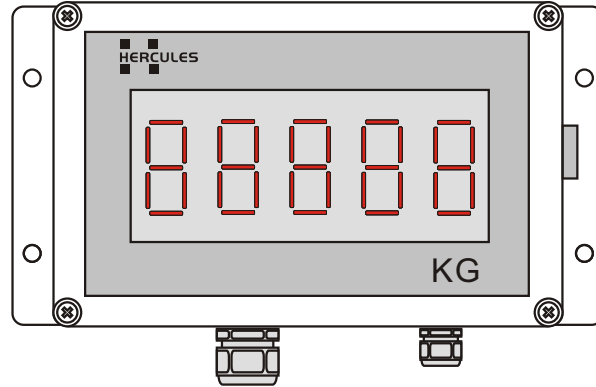
4.1 顯示器前面板說明

5位數顯示器，用於顯示設定狀態值或重量資訊。

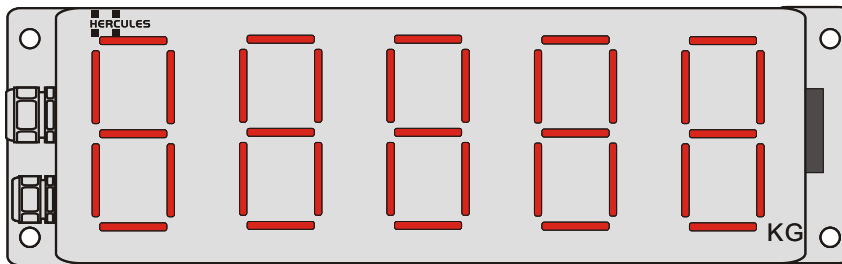
D520



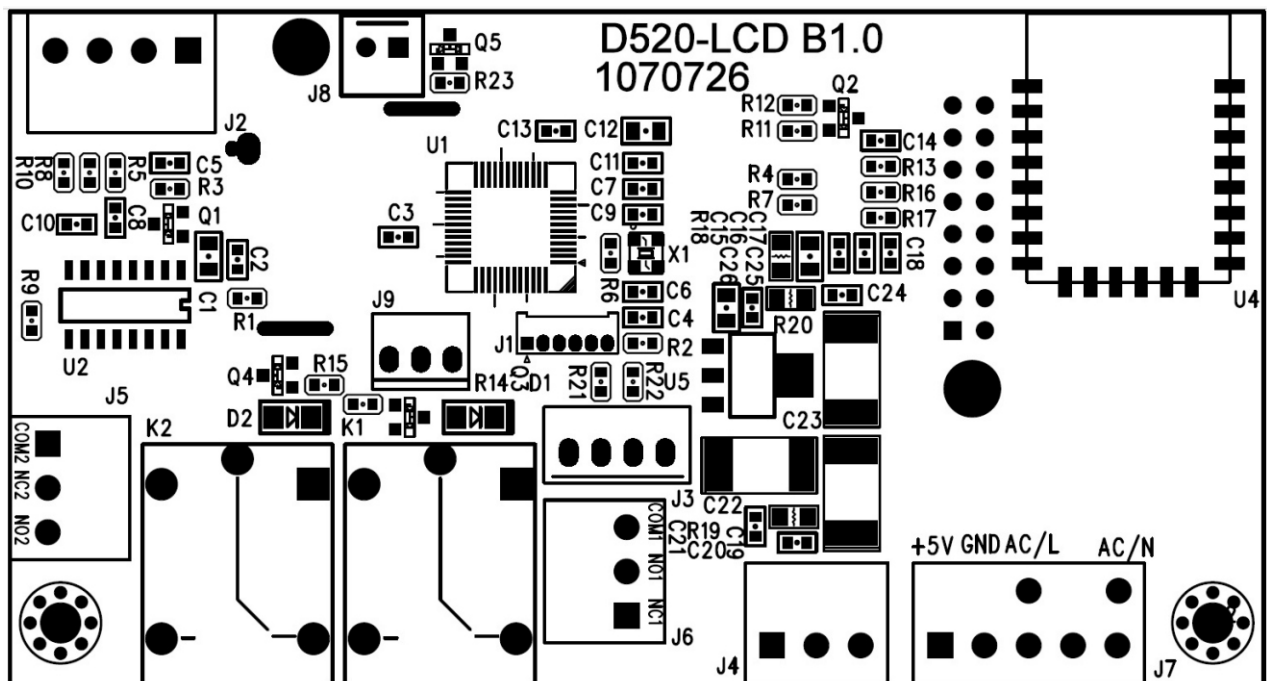
D500



D600

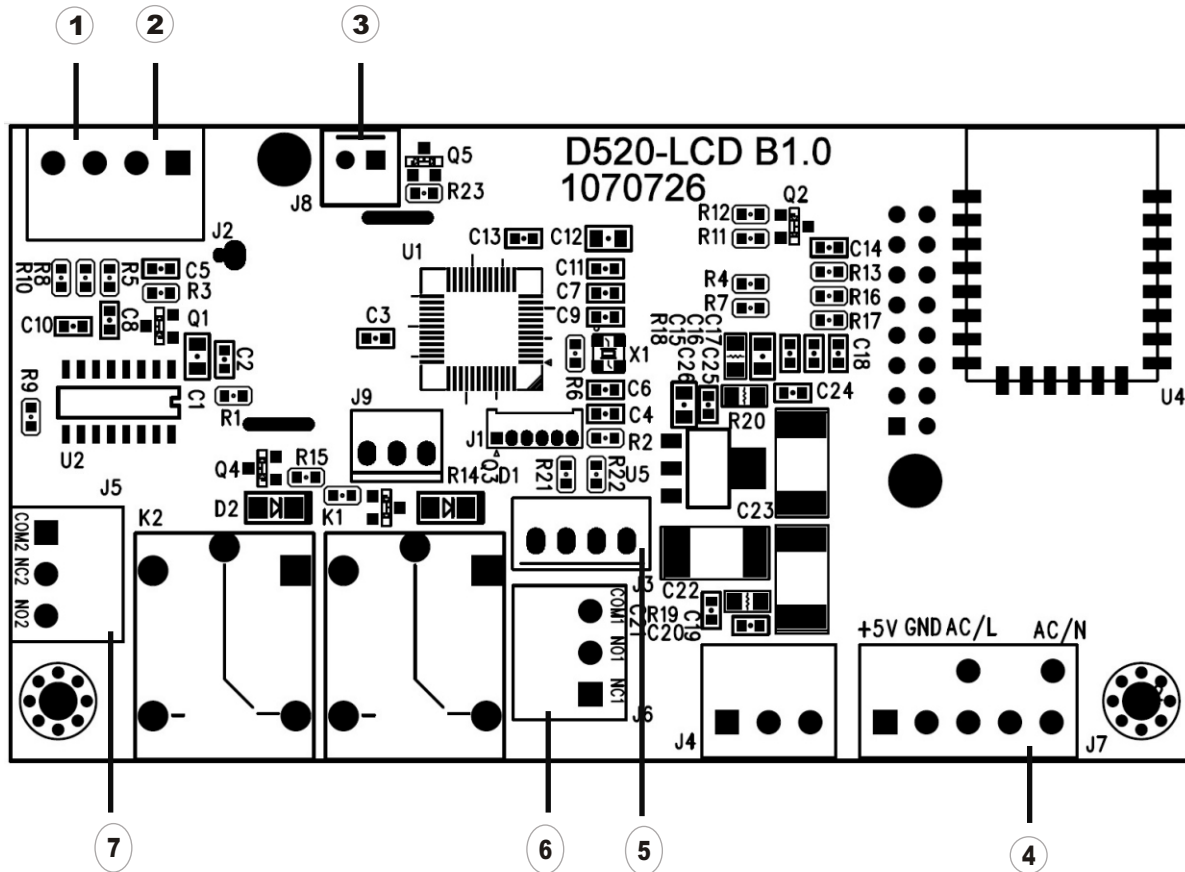


4.2 顯示控制器PCB板正視圖

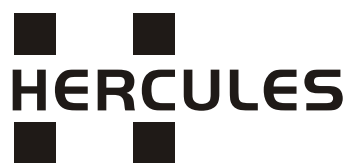


4.3 顯示器控制器PCB板後視圖

D520/D500/600



1	V+ V-	荷重元信號
2	+5V GND	荷重元電源
3	J8	蜂鳴器輸出
4	J7	電源插座
5	J3	顯示器插座
6	J6	繼電器輸出(過載)
7	J5	繼電器輸出(二速)



5. 首次操作設定

5.1. APP操作介面

5.2. 連線設定

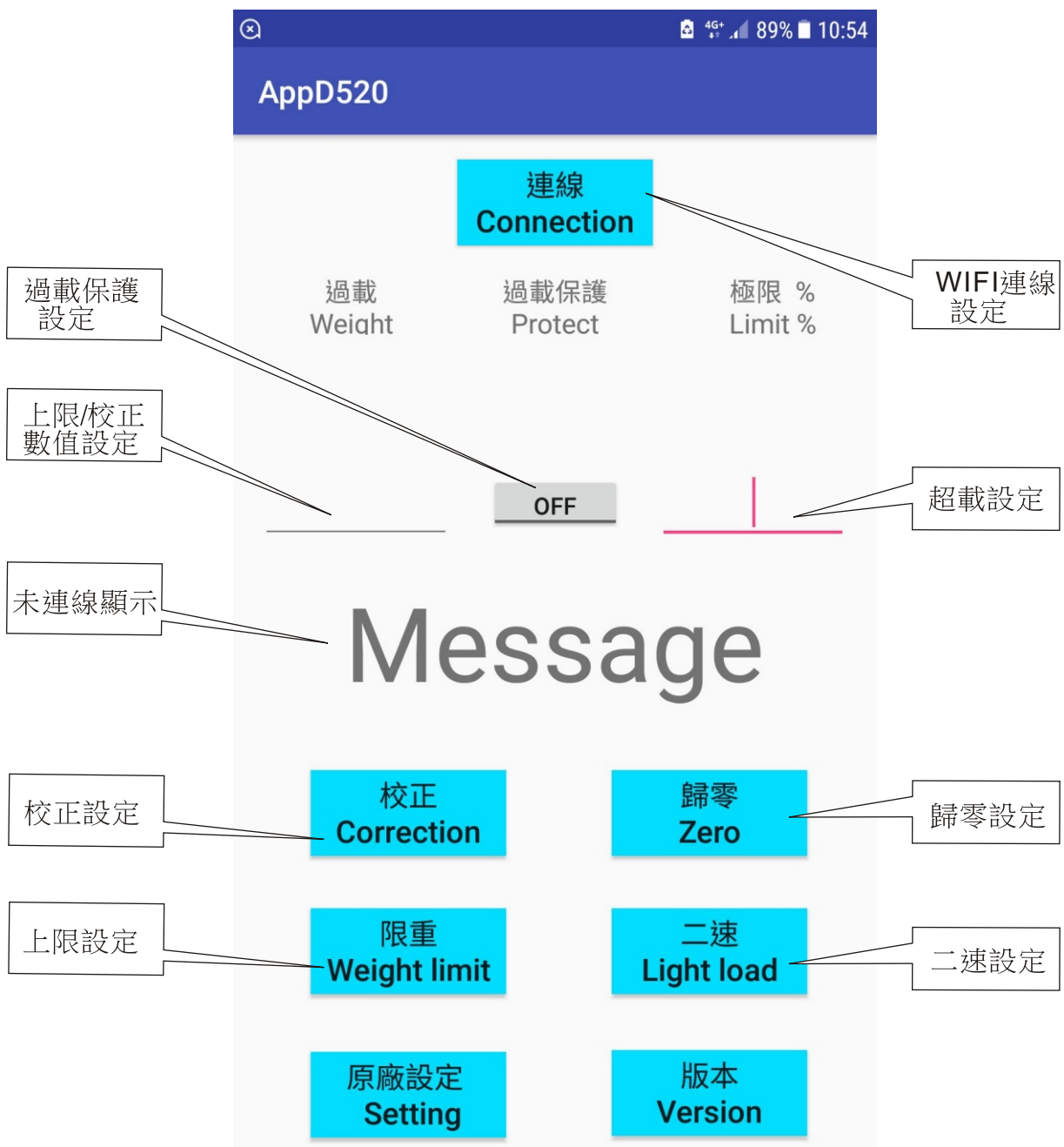
5.3. 上限警報/二速設定

5.4. 零點校正

5.5. 已知法碼校正

5.1 APP操作介面

主畫面



5.2 連線設定

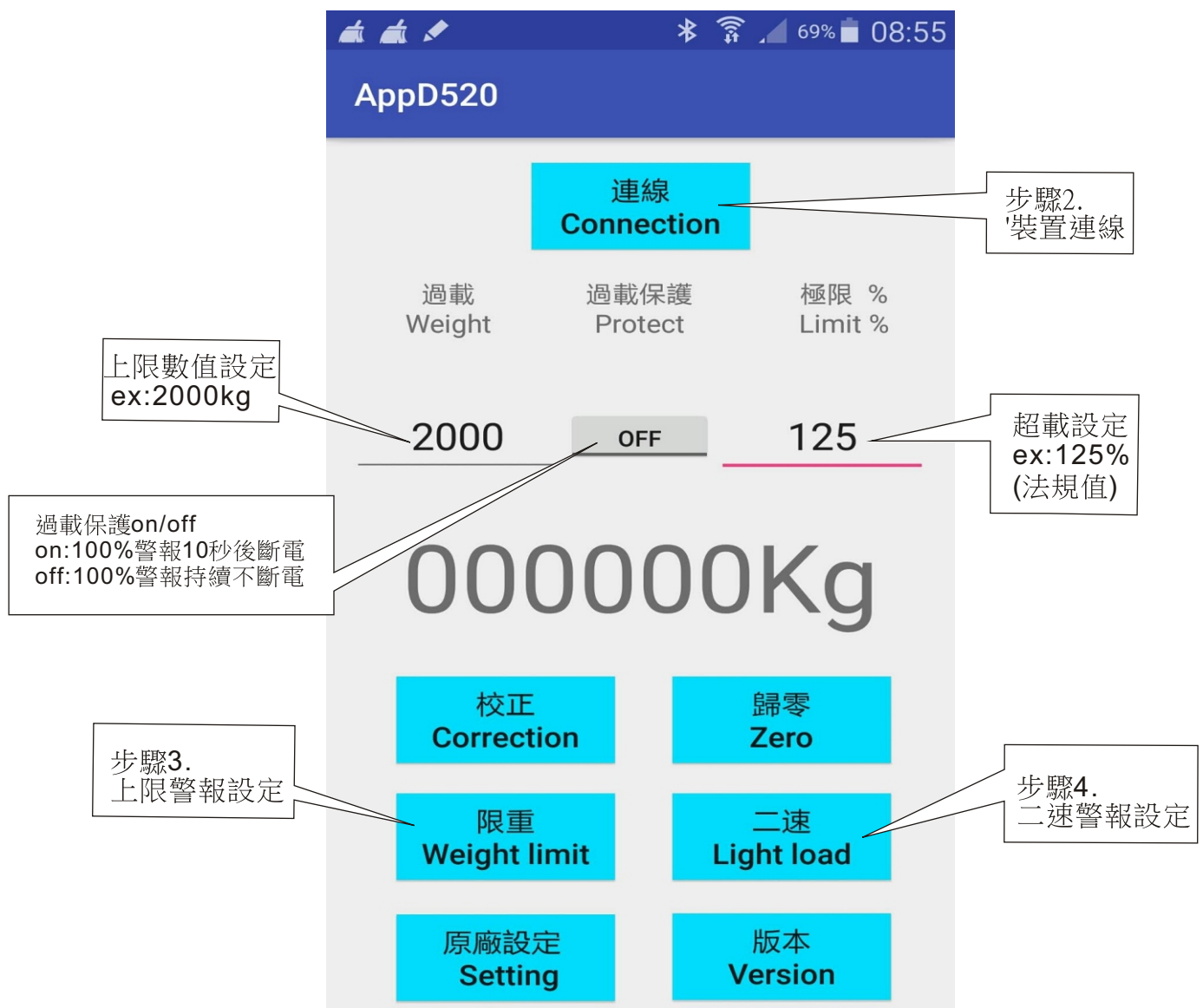
步驟1.WIFI連線
(EX:D5200966 末4碼為服務編號)



步驟1
wifi連線

5.3 上限/二速警報設定

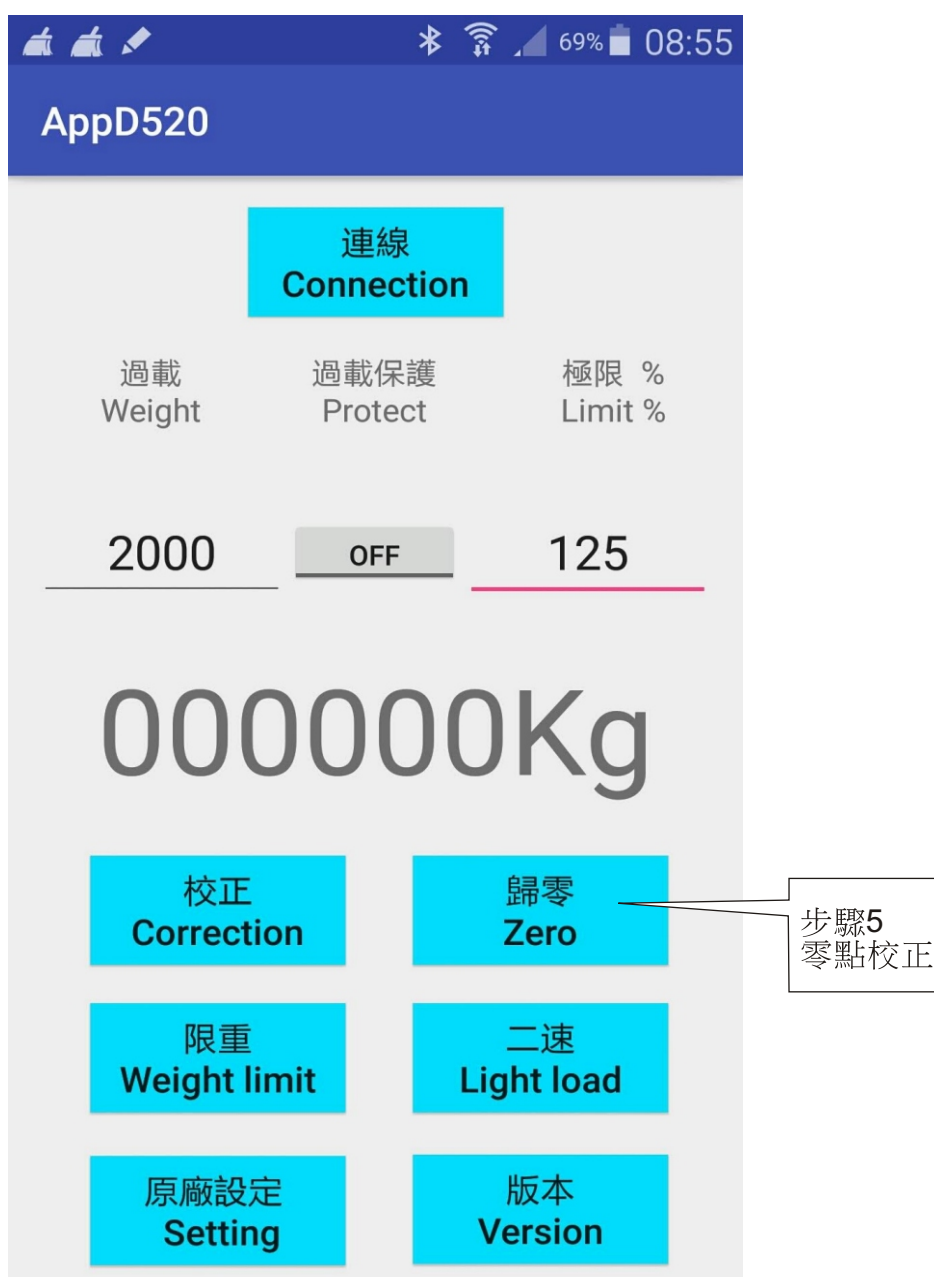
- 步驟2. 進入APP頁面, 點選裝置連線
(連線成功會顯示000000Kg)
- 步驟3. 上限警報設定, 點選限重
(EX: 2000kg, 125% 過載)
過載保護ON: 100%警報10秒後斷電
過載保護OFF: 100%警報持續不斷電
- 步驟4. 二速警報設定, 點選二速
(EX: 可不設定)



5.4 零點校正

1. 確認秤重平台未承載任何物品。
2. 將起重機吊起，並確認是否已穩定狀態。

步驟5.零點校正,點選歸零

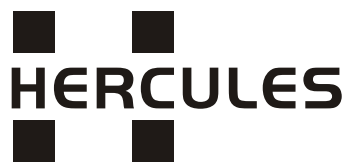


5.5 已知砝碼校正

- 1.將已知砝碼，放置於秤重平台上。
AbI將起重機吊起，吊起秤重平台砝碼。

步驟6.已知砝碼校正,點選校正
(Ex:1000kg)





6. 疑難排解

Q1. 顯示器無法顯示可能原因?

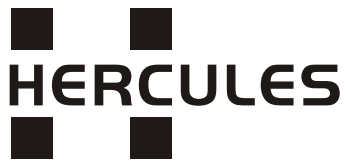
Ans:(1)檢查電源供電是否正常
(2)檢查CPU供電是否正常

Q2. 通電後顯示器數值遞減，無法量測可能原因?

Ans:檢查傳感器到荷重顯示器接線是否異常

Q3. 設定點異常可能原因?

Ans:(1)APP版本未更新導致，請與供應商聯絡



服務保固書

NO : _____

公司名稱 (姓名)		電 話	
地 址			
商品名稱		機 型	
購買日期		服務編號 / 頻道	

服務保證內容：

- 1.因製造上的原因而發生故障，自購買日起免費服務保證一年。
- 2.超過免費服務保證期則酌收零件及維修服務費。
- 3.免費服務保證期間內須到場查修電路時則酌收外出查修服務費。
- 4.電池、按鍵、繼電器、等消耗性材料或人為因素損壞，為非服務保證範圍。
- 5.服務保證期間內自行拆修或改裝，及天災、地變、雷擊、異常電壓、環境因素等而發生之故障或損毀者不在服務保證範圍。
- 6.保固所提供賠償是產品上唯一賠償，**3-elite**公司不負責直接、間接、特殊意外、或因果賠償之責任。

經銷商確認章

(公司章應含有公司名，地址，電話)

標準配件

主機 ×1 電源線 ×1 使用手冊 × 1 配件螺絲包 × 1



注意：清點時如有缺件或規格不符時請立即通知當地經銷商。